



FABRIQUE D'ÉBAUCHES ETA S.A.

2540 GRENCHEN

SUISSE

Ø 28,00

Lever movement extra flat, direct sweep second, self-winding mechanism with ball bearing, with or without instantaneous date showing through aperture in dial, date corrector, stop and fine timing devices, frequency 4 Hz (28'800 vibrations per hour).

**ETA 2890 for chronograph parts contact brand name on dial.**

**Please note: This is the non-chronograph calibre. If your movement has an add-on module or chronograph parts they are specific to the brand dial name and any parts not listed on this technical sheet are only available direct from the brand dial manufacturer. These parts are usually restricted.**

H 3,60 mm

**2890**



**2892**



Caractéristiques techniques

Dimensions en mm

Ressort de barillet, qualité alliage :

Hauteur . . . . . 1,05

Épaisseur . . . . . 0,115

Longueur . . . . . 480

Ressort de freinage, bride attenante . 0,145 x 1,00 x 33,5

Moment de force Mo en p.mm . . . . . 760 ± 30

Cadran : Ø des trous de pieds dans la platine . . . . . 0,80

Echappement équidistant : N° . . . . . 20,3

Ø de la roue . . . . . 4,85

Angle de levée du balancier . . . . . 53°

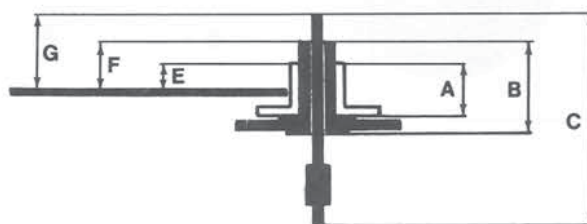
Tige de remontoir, Ø du filetage . . . . . 0,90

Ø ajustement d'aiguille de seconde . . . . . 0,25 – 0,26

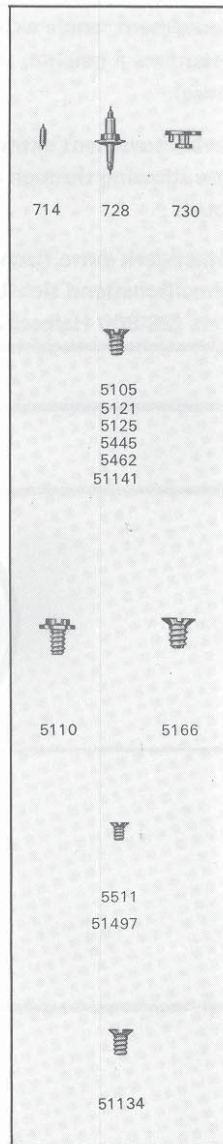
Ø ajustement d'aiguille de minute . . . . . 0,90

Ø ajustement d'aiguille d'heure . . . . . 1,50

Aiguillage	Longueurs			Dépassements		
	N°	A	B	C	E	F
1 Normal	1,00	1,90	4,61	0,80	1,20	1,60
2	1,25	2,15	4,86	1,05	1,45	1,85
3	1,50	2,40	5,11	1,30	1,70	2,10
réduit	1,00	1,75	4,36	0,80	1,05	1,35
sans seconde	1,00	1,90	3,86	0,80	1,20	0,85



Fournitures du calibre de base  
 Parts of basic caliber 2890  
 Bestandteile des Grundkalibers



conversion

Fournitures particulières pour cal.  
 Particular parts for cal. 2892  
 Besondere Teile für Kal.

